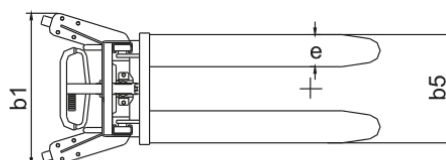
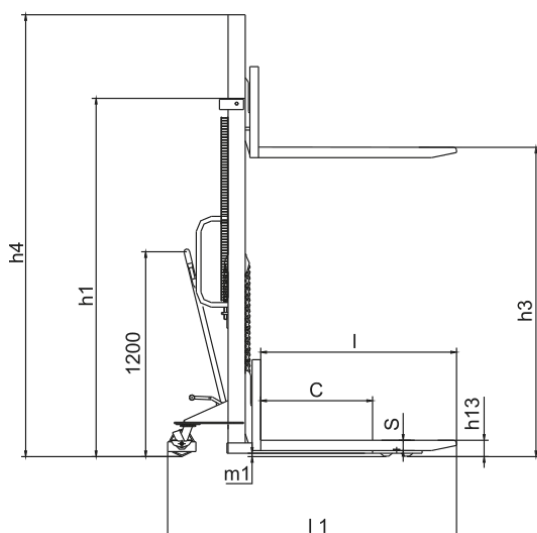


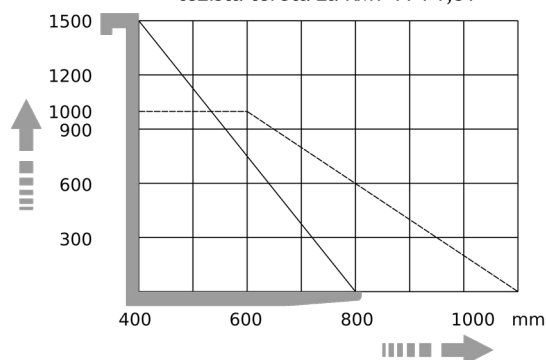
Ručni hidraulični visokopodizni viličar GUTMAN KMT 1516



- pojačana konstrukcija, nosivost 1,5T
- namijenjen za podizanje tereta na EU paletama
- visokokvalitetni čelični stup i čvrsta čelična konstrukcija
- ručno i nožno podizanje
- zaštitna metalna rešetka
- kotači s parkirnom kočnicom
- CE znak, norma EN 3691-5



Nosivost u ovisnosti od položaja težišta tereta za KMT 1T i 1,5T



Model		KMT 1516
Nosivost	Q(kg)	1000
položaj težišta	c(mm)	400
Vlastita težina	kg	239
Visina pri spušenom okviru	h1(mm)	2080
Najveća visina podizanja	h3(mm)	1600
Visina pri podignutom okviru	h4(mm)	2080
Visina spuštenih vilica	h13(mm)	90
Ukupna dužina	l1(mm)	1705
Ukupna širina	b1(mm)	755
Dimenzije vilica	v/š/d(mm)	61x170x1150
Razmak između vilica	b5(mm)	550
Polumjer okreta	Wa(mm)	1380
Brzina podizanja	mm/s	21
Brzina spuštanja	mm/s	kontrolirano
Razina buke	dB	<70