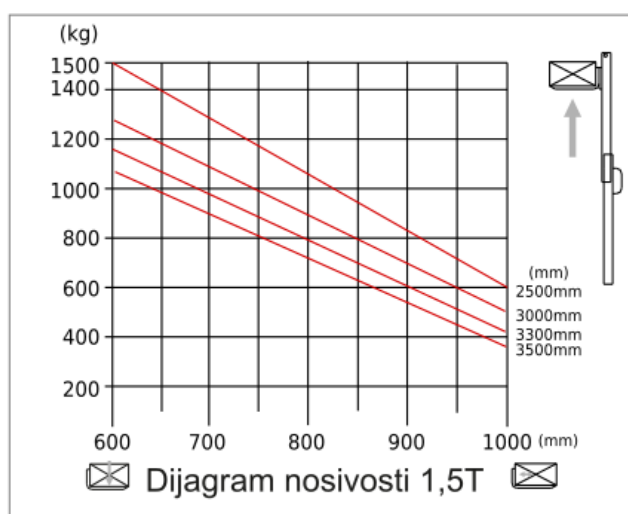
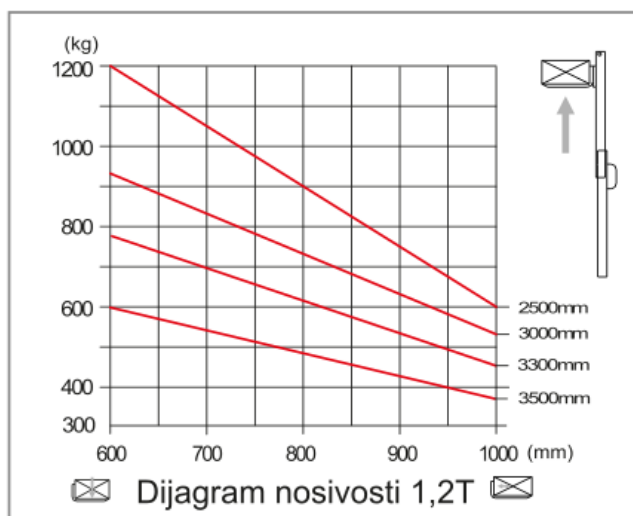
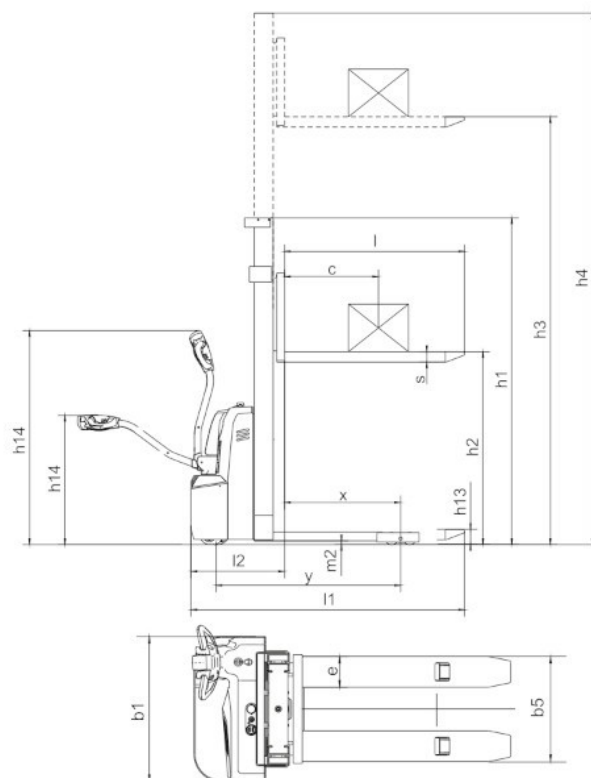


Električni visokopodizni viličar GUTMAN CDD12R-E-Li i CDD15R-E-Li



- električni visokopodizni paletni viličar
- nosivost 1,2 i 1,5T, visina podizanja 2,5 - 3 - 3,3 - 3,5m, ovisno od modela
- modularni dizajn, jednostavno održavanje
- oslonac na podlogu u 4 točke
- ugrađeni punjač, jednostavan pristup napajanju
- nisko težište uređaja osigurava veću stabilnost
- mali radijus okretanja, motor i kočnica se vrlo lako mijenjaju
- kompaktan dizajn i male dimenzije osiguravaju izvrsnu preglednost
- radijus okretanja i širina prolaza su vrlo mali, usporedivo s ručnim paletarom
- CE oznaka, norme EN ISO3691-1, EN1175-1, EN16307-1





Model			CDD12R-E-Li	CDD15R-E-Li
Kapacitet	Q	kg	1200	1500
Razmak kotača	y	mm	1180	1180
Nazivna težina s baterijama		kg	615/640/660	705/730/750
Promjer upravljačkog kotača		mm	fi 195x70	fi 195x70
Promjer kotača na vilicama		mm	fi 80x70	fi 80x70
Pomoćni kotači		mm	fi150x60	fi150x60
Br kotača napred/nazad			1x+1/4	1x+1/4
Visina sa spušenim vilicama	h1	mm	1840/2090/1840/2090	2085/1835/2085
Maksimalna visina podizanja	h3	mm	2500/3000/3300/3500	1600/2500/3000
Visina s podignutim vilicama	h4	mm	3060/3560/3860/4060	2090/3060/3560
Min/max visina upravljačke letve pri vožnji	h14	mm	670/1300	670/1300
Visina vilica spušteno	h13	mm	90	90
Ukupna dužina	l1	mm	1748	1748
razmak od fronte do vilica	l2	mm	598	598
Ukupna širina	b1	mm	800	800
Dimenzije vilica	v/š/d	mm	60/170/1150	60/170/1150
Ukupna širina vilica	b5	mm	570	570
Razmak od poda	m2	mm	26	26
Brzina kretanja natovareno/bez tereta		km/h	4,5/5	4,5/5
Max kosina natovareno/slobodno		%	6/15	6/15
Snaga motora - kretanje		kW	0,65	0,65
Snaga motora - dizanje		kW	2,2	2,2
Akumulator napon/kapacitet		V/Ah	24/100	24/100
Težina akumulatora		kg	60,8	70
Razine buke DIN 12053		dB(A)	<70	<70